

# 売地

## (実測) 237.46㎡

遠州鉄道

西鹿島駅

徒歩9分

★建築条件外しました★  
残り1区画！人気エリアの分譲地♪

※遠州鉄道『西鹿島駅』まで徒歩約9分  
※赤佐小学校、浜北北部中学校エリア



周辺  
環境

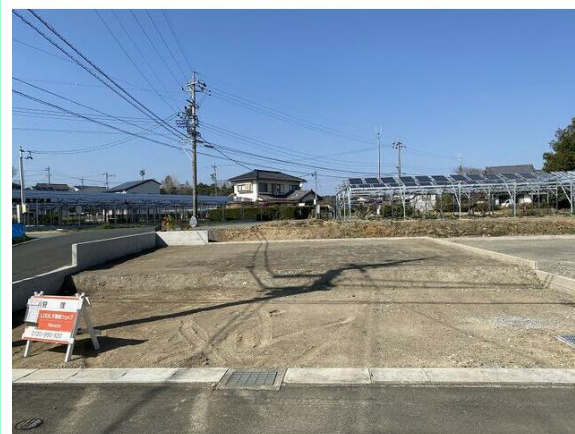
杏林堂薬局於呂店まで600m, ローソン浜北根堅店まで600m, セブンイレブン浜北根堅店まで650m, 浜松市立赤佐小学校まで1600m, スーパーこでら 赤佐店まで1900m, 浜松市立浜北北部中学校まで2100m, ピアゴ於呂店まで2500m



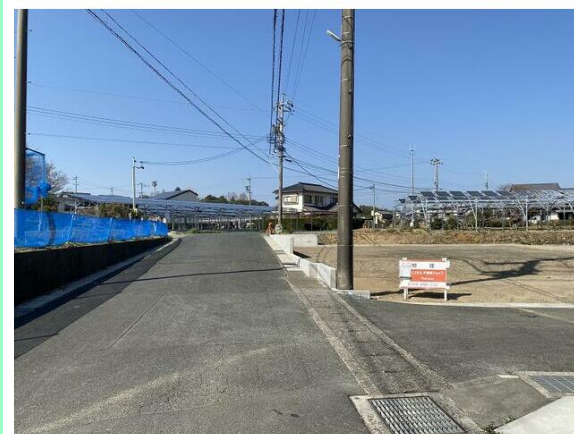
価格表

区画No.	面積(㎡)	坪数	価格(円)
1	237.46	71.83	12,871,518
ご成約ありがとうございました。			
ご成約ありがとうございました。			

※上水道引込工事費(33万円)を含んだ金額です。



南より撮影



南西より撮影



杏林堂薬局於呂店

※この図面はATBBの物件情報の一部を抜粋して掲載しております。(現況優先) ※入居日・引渡日変更や付帯条件、別途料金が発生する場合がありますのでご確認ください。

静岡県知事免許(8)第7418号

〒431-3311 静岡県浜松市天竜区二俣町阿蔵182

# 三立木材(株)

TEL 053-926-1800  
FAX 053-925-6460

客付会社様へ

広告転載可

手数料

3.0%

取引態様

売主

情報公開日