

売事務所(一括)

99.36㎡

天竜浜名湖鉄道 天竜二俣駅 徒歩2分

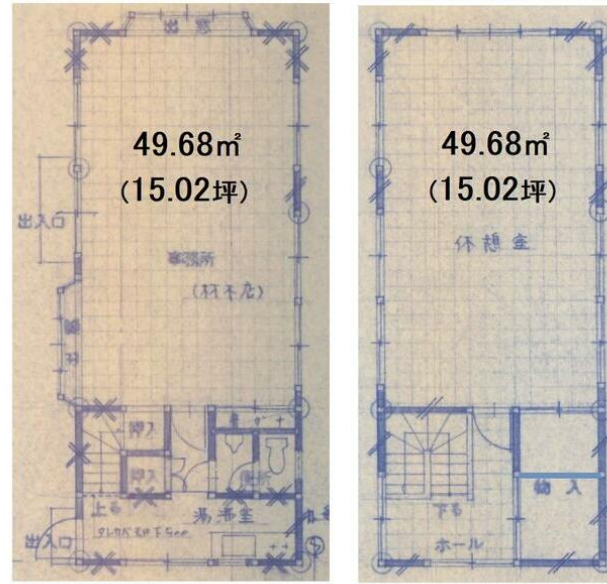
バス停「遠鉄バス 阿蔵口」 徒歩2分

***天浜線「天竜二俣駅」まで徒歩約2分、
飛龍大橋へも近く交通アクセス良好です
*駐車場3台可**



周辺
環境

セブンイレブン天竜二俣町阿蔵店まで37m, エネオスフタマタSSまで116m, 浜松市天竜壬生ホールまで764m, 浜松市立天竜図書館まで1074m, 天竜郵便局まで767m, 天竜すずかけ病院まで1172m, 浜松市天竜区役所まで1983m, 杏林堂薬局於呂店まで2884m



【1F】

【2F】

間取図(平面図)

価格	850万円		
所在地	浜松市天竜区二俣町阿蔵97(地番)		
構造・規模	木造 2階建	延床面積	99.36㎡
土地面積	(公簿) 140.16㎡	私道負担面積	
土地権利	所有権		
用途地域	近隣商業	都市計画	市街化区域
建ぺい率	80%	容積率	300%
築年月	1991年03月	総戸数	1戸
管理方式			
管理費	なし	修繕積立金	なし
駐車場	有 無料	駐輪場	なし
バイク置場	なし	施工会社	
現況	空	引渡日	即時
備考	南3.0m 公道 接面8.0m 地目:宅地 地勢:平坦 *駐車車両はセブンイレブン駐車場内を通過の為、セブンイレブンと契約済		
設備特徴	トイレ, 収納スペース, 給湯, プロパンガス, 動力あり, エアコン2台以上		



外観



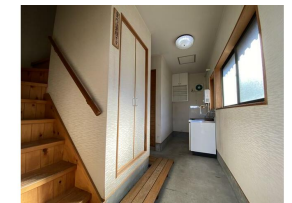
< 1F 事務所 >



< 2F 事務所 >



< 2F 踊場 >



< 1F 給湯室 >



< 2F 踊場収納 >



< 2F 事務所収納 >



< 1F キッチン >



< 1F トイレ >

※この図面は物件情報の一部を抜粋して掲載しております。(現況優先) ※付帯条件や別途料金が発生する場合がありますのでご確認ください。

静岡県知事免許(8)第7418号

三立木材(株)

〒431-3311 静岡県浜松市天竜区二俣町阿蔵182

TEL **053-926-1800**
FAX **053-925-6460**

客付会社様へ

広告転載不可

手数料

分かれ

取引態様

一般媒介

情報公開日