

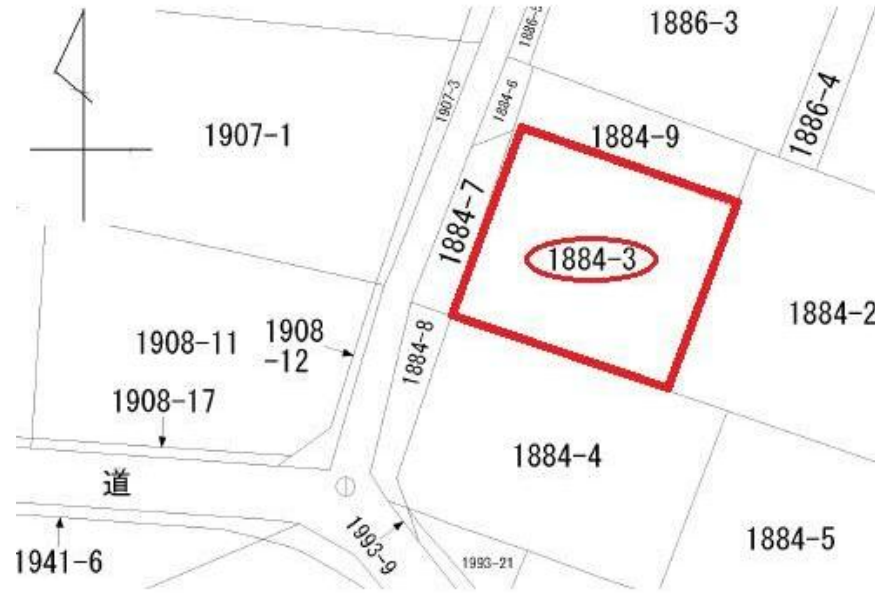
売地

(公簿) 203.00㎡

遠州鉄道 西鹿島駅 徒歩12分

- * 国道152号線等近く、市街地や山間部への交通アクセス良好☆
- * 自然を感じられる、閑静な住宅地♪
- * 敷地ゆったり61.4坪

周辺環境 浜松市立上島幼稚園まで538m, ローソン浜北インター北店まで534m, 杏林堂薬局西鹿島駅前店まで794m, 杏林堂薬局於呂店まで1527m, 鹿島の花火まで2089m, 浜松市立中瀬幼稚園まで2836m, 浜松市立中瀬小学校まで2894m, 浜松市立浜北北部中学校まで2830m



地形図等

価格	1,075万円		
坪単価	@17.51万円		
所在地	浜松市浜北区上島1884番3 (地番)		
最適用途	住宅用地		
私道負担面積	用途地域	無指定	
土地権利	所有権		
引渡し方法	現況渡し		
地目	雑種地	都市計画	調整区域
建ぺい率	60%	容積率	200%
法令制限等	屋外広告物法		
現況	更地	引渡日	即時
備考	西5.0m 公道 接面12.0m 地勢：平坦 *線引前宅地 (建築前に宅地への地目変更登記必要：買主負担) *浄化槽区域【校区：中瀬小学校、浜北北部中学校】		
設備特徴	電気, 上水道, 側溝, 整形地		



南西より撮影



北東より撮影



西より撮影



北西より撮影

※この図面は物件情報の一部を抜粋して掲載しております。(現況優先) ※付帯条件や別途料金が発生する場合がありますのでご確認ください。

静岡県知事免許 (8) 第7418号

〒431-3311 静岡県浜松市天竜区二俣町阿蔵182

三立木材(株)

TEL **053-926-1800**
FAX **053-925-6460**

客付会社様へ

広告転載不可

手数料

取引態様
一般媒介

情報公開日