

新築売戸建住宅

4SLDK 105.98㎡

遠州鉄道 遠州岩水寺駅 徒歩4分

《「長期優良住宅+太陽光0円ソーラー設置」フォレストタウン岩水寺E棟》

☆☆☆長期優良住宅☆☆☆

耐震等級3・劣化対策等級3・維持管理対策等級3
断熱等性能等級4 [全て最高等級]

太陽光発電 鈴与の新築0円ソーラー搭載

周辺環境

ミニストップ浜松於呂店まで447m, 医療法人社団三誠会北斗わかば病院まで594m, 浜松市立浜北北部中学校まで535m, 浜松市立赤佐小学校まで956m, 森のいえはまきたまで1000m, 浜松市立赤佐西幼稚園まで1036m, ピアゴ於呂店まで1047m, マックスバリュ浜北中瀬店まで1783m

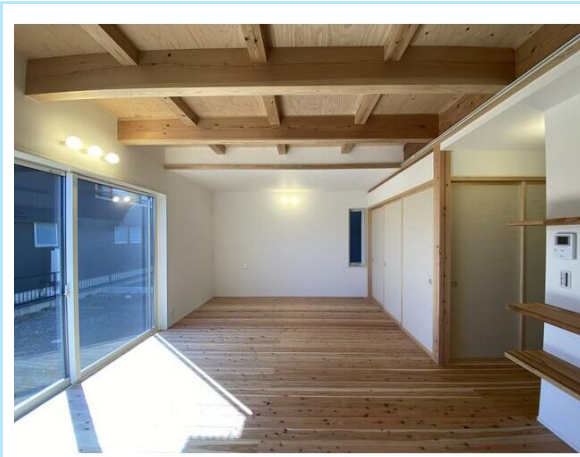


間取図 (平面図)

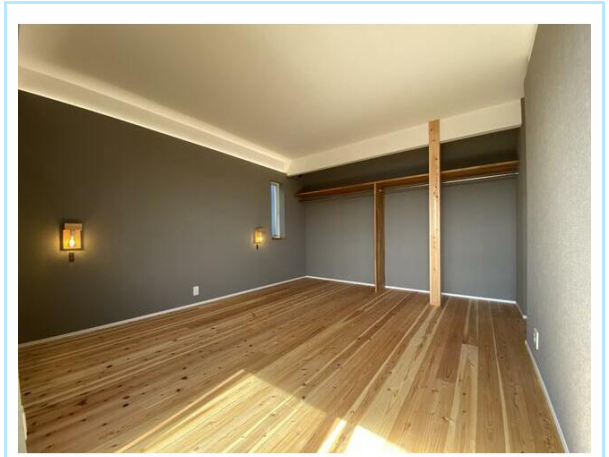
価格	3,200万円 (税込)		
所在地	浜松市浜北区於呂2858-8、2858-11 (地番)		
構造・規模	木造 2階建	建物面積	105.98㎡
土地面積	(実測) 264.68㎡	私道負担面積	47.22㎡
土地権利	所有権		
用途地域			
地目	宅地	都市計画	調整区域
建ぺい率	60%	容積率	200%
築年月	2022年01月	駐車場	有 無料
現況	完成済	引渡日	相談
備考	建築確認番号：第R3確認建築静建住ま02328号 西5.7m公道 接面2.0m 地勢：平坦 【校区：赤佐小学校、浜北北部中学校】		
設備特徴	長期優良住宅認定通知書あり、オートバス、バス1坪以上、追焚機能、トイレ2ヶ所、温水洗浄便座、シャワー付洗面化粧台、3口以上コンロ、IHクッキングヒーター、カウンターキッチン、システムキッチン、グリル、食器洗浄乾燥機、全居室収納、照明器具、間接照明、複層ガラス、全居室フローリング、電気、水道、浄化槽、太陽光発電システム、モニター付インターホン、ディンプルキー、火災警報器(報知機)、庭、駐車場2台分、主要採光面：南向き、オール電化、高気密高断熱住宅、外壁サイディング、閑静な住宅街		



部屋間の段差が無くスッキリとした造りで、掃除がしやすい!とのご感想を頂きました



リビング



<2F寝室>天井を柔らかく照らす間接照明で一日の疲れを癒すひと時を過ごせます☆

※この図面はATBBの物件情報の一部を抜粋して掲載しております。(現況優先) ※入居日・引渡日変更や付帯条件、別途料金が発生する場合がありますのでご確認ください。

静岡県知事免許 (8) 第7418号

〒431-3311 静岡県浜松市天竜区二俣町阿蔵182

三立木材(株)

TEL 053-926-1800
FAX 053-925-6460

客付会社様へ	手数料	3.0%	
広告転載可		取引態様	情報公開日
	売主		