

新築売戸建住宅

3LDK 92.74㎡

バス停 ユーバス 熊野公園入口 徒歩4分

《池田新築建売 北棟》

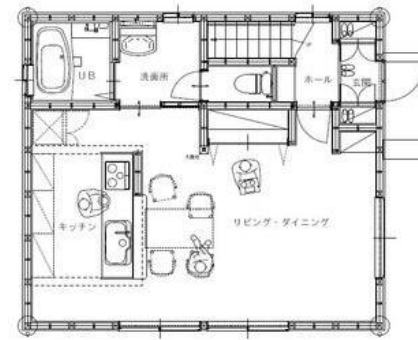
☆遠鉄ストア・マツモトキヨシまで
徒歩約5分と買い物便利♪

☆国道1号線や東名インターまでの
アクセス良好で通勤やレジャーなどに便利！

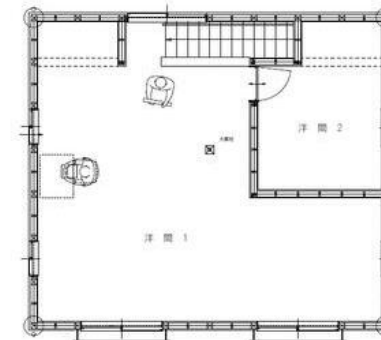


周辺環境

遠鉄ストア池田店まで387m, マツモトキヨシ池田店まで479m, 池田郵便局まで494m, 豊田西保育所まで497m, セブンイレブン磐田加茂西店まで923m, 磐田市立豊田北部小学校まで1362m, 磐田市立豊田北部幼稚園まで1530m, 磐田市立豊田中学校まで1777m



【1F】



【2F】

間取図 (平面図)

価格	2,200万円		
所在地	磐田市池田298-22 (地番)		
構造・規模	木造 2階建	建物面積	92.74㎡
土地面積	(公簿) 112.55㎡	私道負担面積	
土地権利	所有権		
用途地域	2種中高		
地目	宅地	都市計画	市街化区域
建ぺい率	60%	容積率	150%
築年月	2021年06月	駐車場	有 無料
現況	完成済	引渡日	相談
備考	建築確認番号：第R2確認建築静建住ま04450号 セットバック要0.87m 角地：2方道路 東4.6m 公道 接面7.3m 南3.8m 公道 接面13.9m 地勢：平坦 【校区：豊田北部小学校、豊田中学校】		
設備特徴	オートバス、バス1坪以上、追焚機能、温水洗浄便座、シャワー付洗面化粧台、3口以上コンロ、IHクッキングヒーター、カウンターキッチン、システムキッチン、食器洗浄乾燥機、ダウンライト、複層ガラス、全居室フローリング、電気、上水道、下水道、倒満、BS端子、インターネット対応、ダブルロックドア、モニターインターホン、ディンプルキー、火災警報器(報知機)、駐車場2台分、主要採光面：南向き、オール電化、外壁サイディング		



※この図面は物件情報の一部を抜粋して掲載しております。(現況優先) ※付帯条件や別途料金が発生する場合がありますのでご確認ください。

静岡県知事免許 (7) 第7418号

〒431-3311 静岡県浜松市天竜区二俣町阿蔵182

三立木材(株)

TEL **053-926-1800**
FAX **053-925-6460**

客付会社様へ

広告転載可

手数料

3.0%

取引態様

売主

情報公開日