

売地

(実測) 248.96㎡

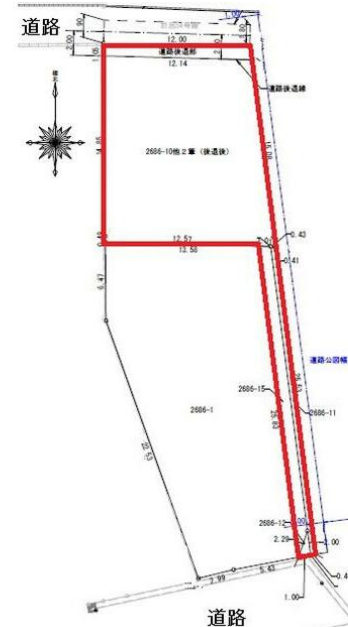
天竜浜名湖鉄道 岩水寺駅 徒歩6分

遠州鉄道「遠州岩水寺」駅 徒歩10分

- * 赤佐小西側で、お子様の登下校も安心です！
- * 交通や買い物に便利な環境です☆
- * 75.31坪

周辺環境

浜松市立赤佐小学校まで38m, J A とびあ浜松赤佐支店まで276m, 浜松市浜北消防署赤佐出張所まで258m, 赤佐郵便局まで321m, ミニストップ浜松於呂店まで497m, 出光岩水 S S まで621m, 浜松市立赤佐幼稚園まで992m, ピアゴ於呂店まで1140m



地形図等

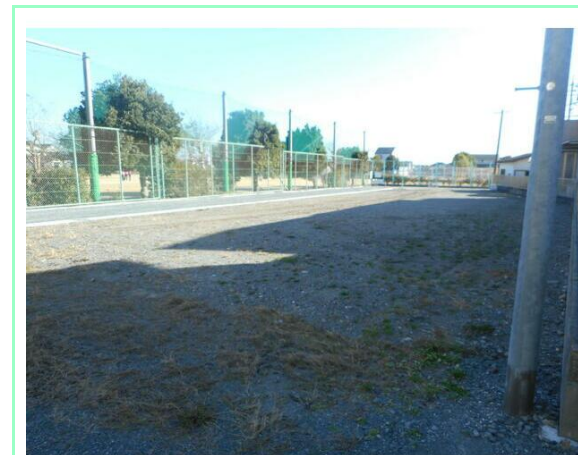
価格	1,280万円		
坪単価	@17.00万円		
所在地	浜松市浜北区於呂2686-10他 (地番)		
最適用途	住宅用地		
私道負担面積	なし	用途地域	無指定
土地権利	所有権		
引渡し方法	現況渡し		
地目	宅地	都市計画	調整区域
建ぺい率	60%	容積率	200%
法令制限等	都市計画法43条、60条・屋外広告物規制地域		
現況	更地	引渡日	即時
備考	セットバック要 12.97㎡ 北2.9m 接面12.0m 地勢：平坦 *線引前宅地 *上水道引込工事代を価格に含む *浄化槽設置費補助金対象地域【学区：赤佐小学校、浜北北部中学校】		
設備特徴	上水道, 側溝		



北東より撮影



南東より撮影



北西より撮影



北側接道

※この図面は物件情報の一部を抜粋して掲載しております。(現況優先) ※付帯条件や別途料金が発生する場合がありますのでご確認ください。

静岡県知事免許 (7) 第7418号

〒431-3311 静岡県浜松市天竜区二俣町阿蔵182

三立木材(株)

TEL 053-926-1800
FAX 053-925-6460

客付会社様へ

広告転載可

手数料

3.0%

取引態様

売主

情報公開日